

## Ipari nedves és száraz porszívó 20L K- 402D/W/2200



**Használati  
utasítás**

## **FIGYELEM:**

A sérült tápkábelt a gyártónak, hivatalos szerviznek vagy szakképzett személynek kell kicserélnie.

A készülék tisztítása és karbantartása előtt húzza ki a hálózati csatlakozót a konnektorból.

- Megjegyzés: A berendezés telepítése vagy üzembe helyezése előtt olvassa el figyelmesen ezt a kézikönyvet.
- Ellenőrizze, hogy a konnektorban lévő feszültség megegyezik-e a készülék feszültségével.
- Ha a készülék nincs használatban, húzza ki a dugót a konnektorból, mielőtt a készüléket tárolja, illetve mielőtt tisztítást vagy karbantartást végezne.
- Soha ne tisztítsa a készüléket, és ne használjon oldószereket. Ne húzza ki a dugót a konnektorból a tápkábel meghúzásával.
- Tartsa távol a gyermekeket a készüléktől.
- Ne hagyja, hogy a tápkábel megsérüljön, elhasználódjon vagy megnyúljon.
- Ne használja a készüléket, ha a tápkábel sérült.
- A tápkábel cseréjekor ugyanazt a kábelmodellt használja.
- A porszívót semmilyen körülmények között nem szabad porszívózásra használni: égő gyufa, forró por, gyúlékony és robbanásveszélyes anyagok, folyadékok felszívására.
- A készülék nem alkalmas az egészségre ártalmas por felszívására.
- A készüléket száraz helyen kell tárolni.
- A szervizelést csak hivatalos szervizközpontokban szabad elvégeztetni.
- A berendezéseket csak arra a célra szabad használni, amire tervezték.
- Lépcsőházak porszívózásakor fokozott óvatossággal járjon el.
- Használja a gyártó által ajánlott tartozékokat és pótalkatrészeket.

## Műszaki adatok

Névleges feszültség: 230 V

Frekvencia: 50 Hz/60 Hz

Teljesítmény: 1200 W

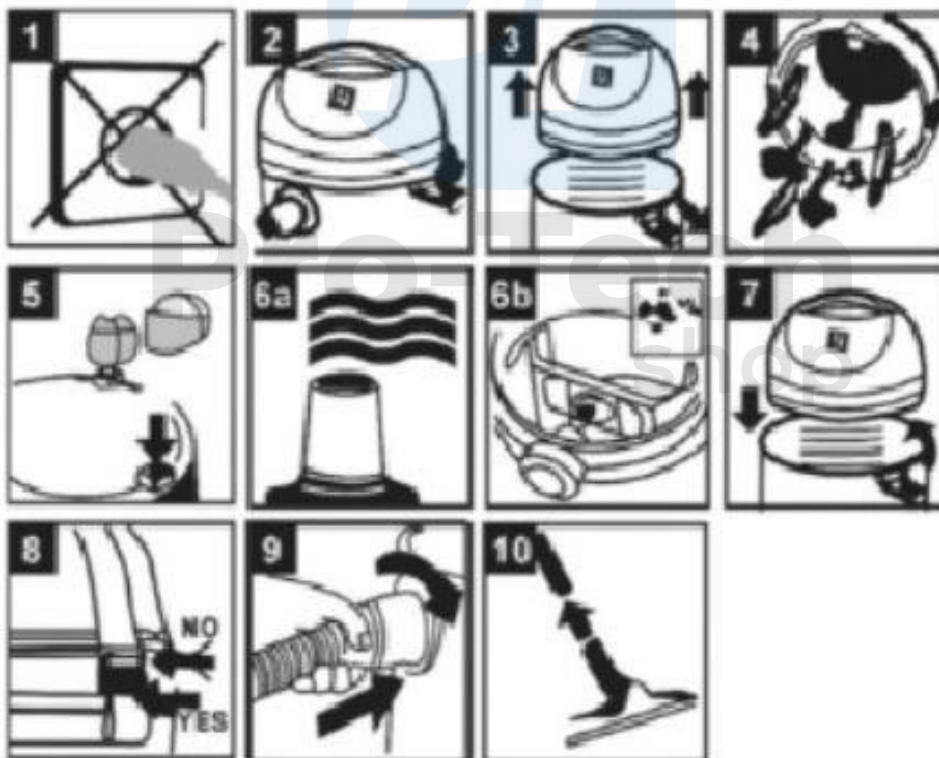
Kapacitás: 20 l

Anyag: rozsdamentes acél További fiók

2000 W

Akusztikai teljesítmény / hangnyomás - dB (A) - Lp 92,9 dB (A), LW 105,9 dB (A),

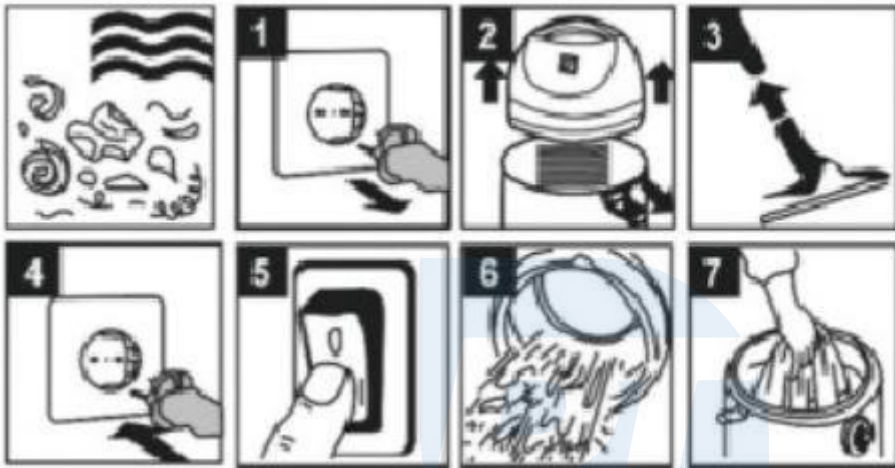
## Telepítés



## Figyelem!

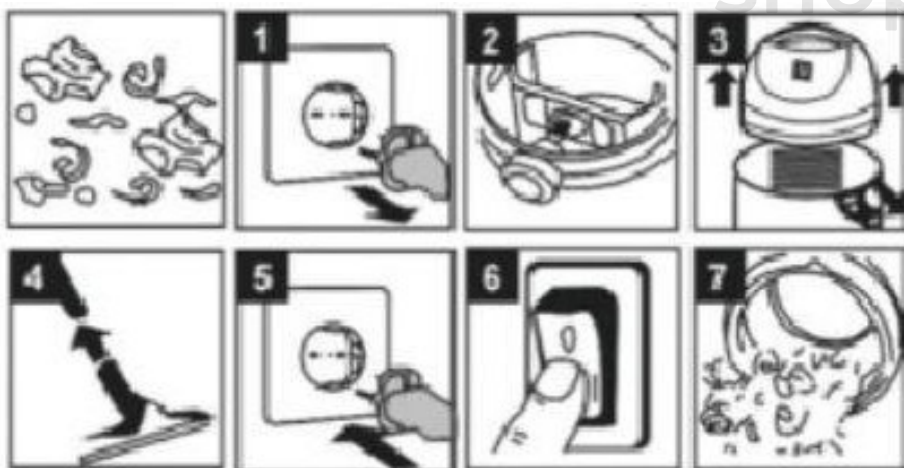
6a. ábra: Nedves tisztításhoz használja a készülékhez mellékelte műanyag habszűrőt 6b. ábra: Száraz tisztításhoz használja a készülékhez mellékelte zsákokat.

### Nedves tisztítás



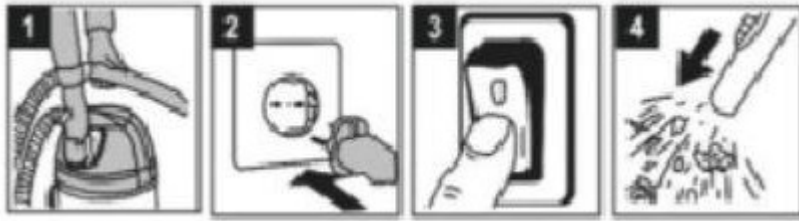
Nedves tisztításhoz használjon műanyag habszűrőt.

### Vegyztisztítás

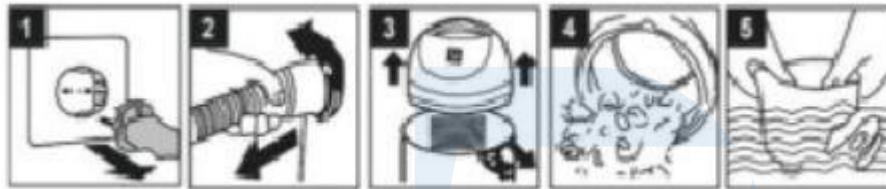


A száraz tisztításhoz használja a mellékelte porzsákokat.

## Fújás



## A berendezés tisztítása



### Környezetvédelem

A használt elektromos berendezéseket nem szabad háztartási hulladékként ártalmatlanítani. Az elektromos szerszámokat újrahasznosító központba kell küldeni. További információkért forduljon a helyi hatóságokhoz.



A berendezés biztonságos üzemeltetése csak akkor lehetséges, ha a használatra és biztonságra vonatkozó összes információt elolvasták, és ha az utasításokat szigorúan betartják. ebben az útmutatóban felsoroltak.

Ezenkívül kérjük, olvassa el a biztonsági utasítások részt.



A halláskárosodás megelőzése érdekében viseljen megfelelő hallásvédelmet. Viseljen védőszemüveget.